

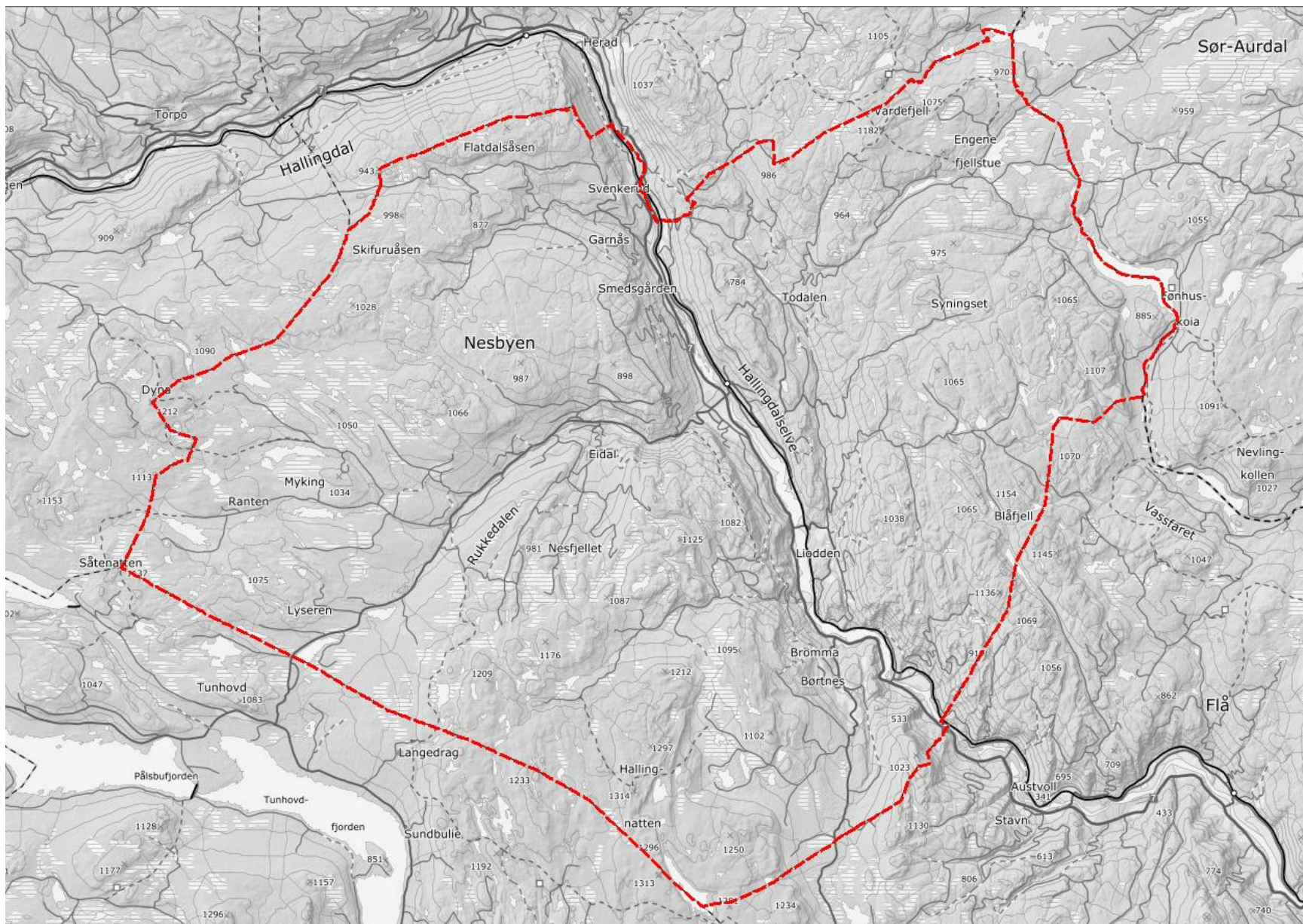


Agenda

- Velkommen v/ ordfører
- Orientering fra kommunedirektør
- Orientering fra teknisk enhet
- Nytt fra Nesbyen Turist- og Næringservice
v/Solveig Hjallen, daglig
leder NTN
- Diverse, spørsmål fra velforeningene

Iflg forrige ordfører har det etter Corona blitt avholdt fysisk møte lørdag ifm høstferien, og digitalt ifm vinterferien.





Hjertet i Hallingdal

- 3 300 innbyggere
- Kommunen er dobbelt så stor som Oslo (areal)
- Hjertevarm bygd
- Dugnadsbygd
- Arrangements-bygd
- Samferdselsknutepunkt



Veien framover - politisk

- Vi MÅ ta oss råd til å jobbe med planer!
 - Dette blir det viktigste politiske arbeidet det neste året!
 - Besøksforvaltning
- Selv om vi er en Robek-kommune er det mye vi kan fokusere på
 - Vi har veldig gode tjenester – nest best i landet
 - Framtidas tjenestenivå
 - Ingen liker å bli tatt fra tjenester!
 - Mulighetene!
- Frivillighet!
 - Helt vesentlig i lokalsamfunnet, og det som gjør Nesbyen til Nesbyen!
 - Hvordan får vi frivilligheten til å jobbe i grensesjiktet mot kommunal virksomhet
 - Hvordan kan vi finne frivillige ressurser blant hyttenesninger?
- Husk å bruke – og henwise – til kommunens nettside for informasjon



Nesbyen
kommune

sport 1 ekte



Friluftslivets år 2025

- 3 satsingsområder: oppdag din nærnatur, inviter hverandre ut, prøv nye aktiviteter
- Noen arrangement:
 - Delta på nasjonal åpning av Friluftslivets år, 18. januar: «Hele Norge bålet»
 - Vinterfestivalen 2025, 13.-15. februar (ulike arrangement i sentrum og områdene rundt)
 - «Hele Nesbyen fisker» - en helg i mai (trolig) – gratis fiske i mange av vannene denne helgen
 - Friluftslivets uke . 30. august – 7. september
- Planlegger et årshjul for friluftslivets år. Har dere et arrangement?
- Kontaktperson i kommunen: Magnhild M Skår
magnhild@nesbyen.kommune.no

Hvordan få hyttenesninger til å delta på lokale arrangement?



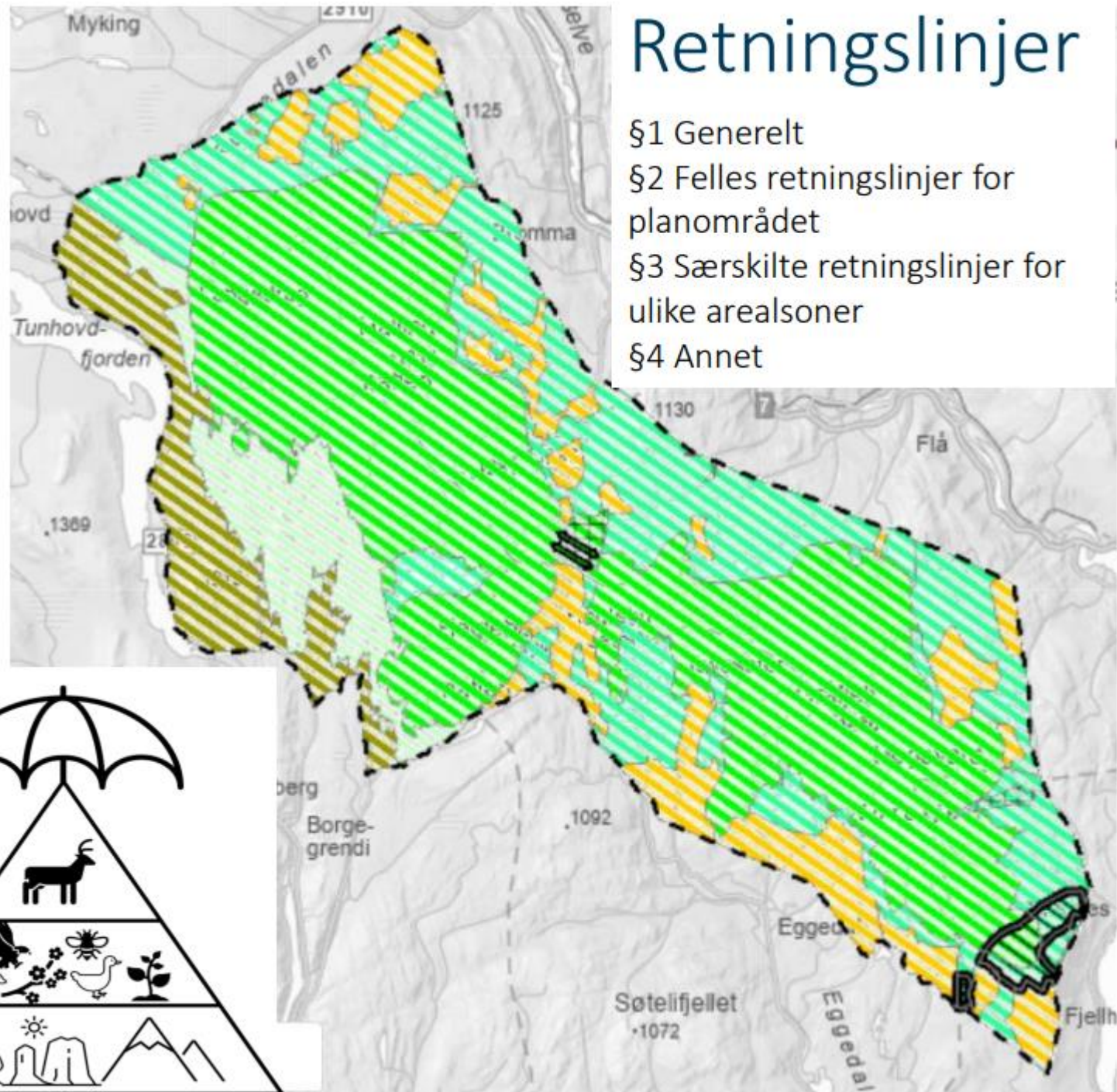
Nesbyen
kommune

Mye drives av dugnad. Disse er avhengige av tilskuere/besøkende for at det kan sikres drift framover!

Hvordan kan vi sammen få flere hyttefolk til å delta på arrangement / besøk etc, og dermed være med å sikre videre drift?

Plankart

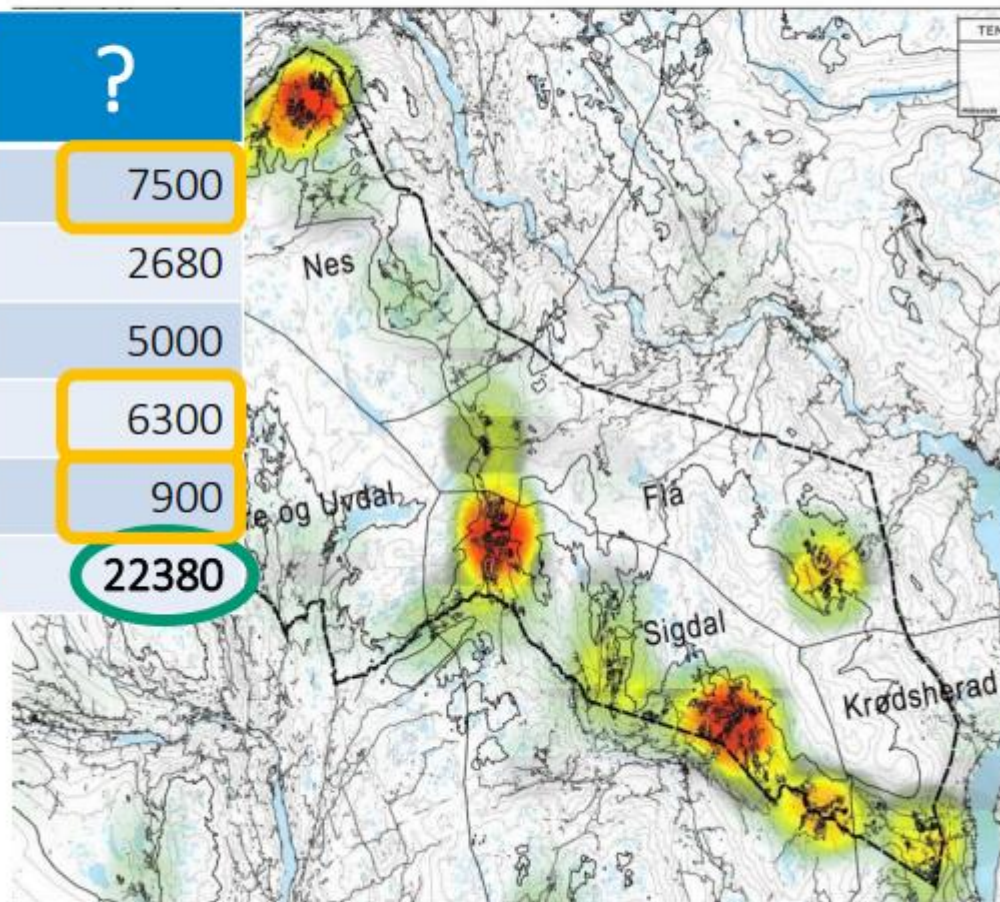
-  • Utbyggingszone
-  • Utviklingszone (Nore og Uvdal, avklares gjennom KPA)
-  • LNF-spredt
-  • LNF
-  • Fjellzone med viktige villreinhensyn (≈over 1000 moh)
-  • Trekkområde
-  • Verneområde
-  • Alpin infrastruktur og idrettsanlegg



Fritidsboligutvikling - 2018

Planvask

Kommune	Etablerte	Vedtatt reg. plan	Godkjent, ikke reg.	SUM	?
Nesbyen	1600	1740	1200	4540	7500
Flå	900	1530	250	2680	2680
Krødsherad*	1900			5000	5000
Sigdal	3100	1200	1000	5300	6300
Nore og Uvdal	520	50	320	890	900
SUM	8020	4520	2770	18410	22380



Tall og kart er hentet fra kap. 4 i regional plan for Norefjell-Reinsjøfjell.

*Estimat basert på varme senger og fritidsboliger:

- 700 etablerte fritidsboliger
- 7500 senger (varme og kalde) \approx 1900 etablerte fritidsboliger
- Målsetning: 20000 senger \approx 5000 fritidsboliger